

INFORME AVANCE PDL 2021 - 2024

Junio 30 de 2024

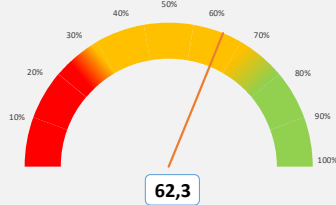
LOCALIDAD:

La Candelaria



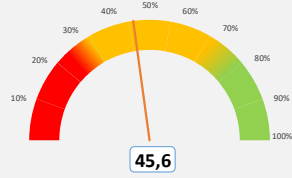
AVANCE DEL PLAN DE DESARROLLO LOCAL

% Avance Acumulado Contratado



Este porcentaje corresponde al avance acumulado de cada Plan de Desarrollo Local según lo contratado.

% Avance Acumulado Entregado



Este porcentaje corresponde al avance acumulado de cada Plan de Desarrollo Local según los bienes o servicios entregados.

Vigencia corte	Apropiación POAI	Apropiación Disponible	Compromisos	Giros
2024_2	\$19.744	\$20.530	\$5.965	\$2.608
			29,05%	12,70%

No de Metas 54

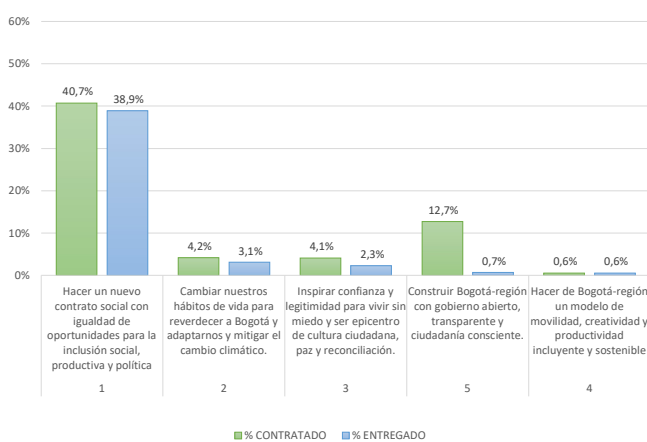
Metas y nivel de avance



Este dato corresponde al número de metas con nivel de avance acumulado muy alto, alto, medio y bajo, según el propósito del PDL.

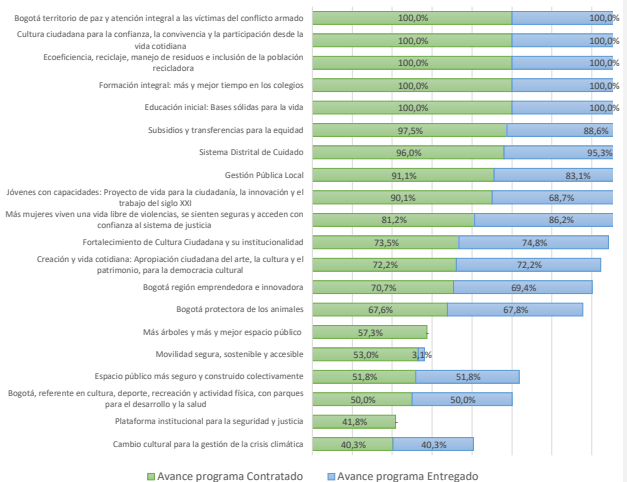
AVANCE POR ESTRUCTURA DEL PLAN

% Avance por Propósito



Este porcentaje corresponde al avance acumulado del Plan de Desarrollo Local frente a cada Propósito. Su cálculo tiene en cuenta tanto el avance contratado como entregado.

% Avance por Programas



Este porcentaje corresponde al avance acumulado del Plan de Desarrollo Local frente a cada uno de los programas que lo integran.

INFORME AVANCE PDL 2021 - 2024

Junio 30 de 2024

LOCALIDAD:

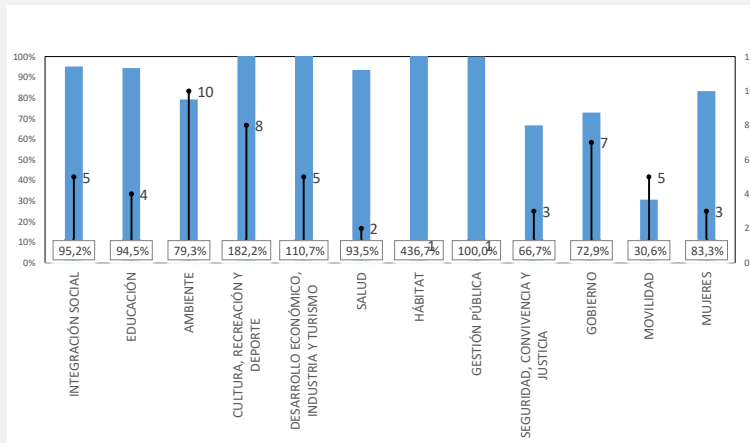
La Candelaria



AVANCE POR SECTOR

SECTOR	Compromisos 2021	Compromisos 2022	Compromisos 2023	Compromisos 2024	Compromisos 2021-2024	% Compromisos 2021-2024
CULTURA, RECREACIÓN Y DEPORTE	\$1.913	\$2.381	\$12.395	\$154	\$16.843	26,5%
GOBIERNO	\$2.265	\$2.866	\$6.030	\$3.691	\$14.853	23,3%
MOVILIDAD	\$473	\$3.400	\$7.269	\$461	\$11.603	18,2%
INTEGRACIÓN SOCIAL	\$2.357	\$2.959	\$1.835	\$1.216	\$8.367	13,1%
EDUCACIÓN	\$1.001	\$1.113	\$1.518	\$40	\$3.671	5,8%
DESARROLLO ECONÓMICO, INDUSTRIA Y TURISMO	\$1.216	\$1.059	\$1.110	\$19	\$3.404	5,3%
MUJERES	\$420	\$232	\$592	\$32	\$1.276	2,0%
AMBIENTE	\$426	\$415	\$149	\$230	\$1.220	1,9%
SEGURIDAD, CONVIVENCIA Y JUSTICIA	\$195	\$402	\$464	\$38	\$1.099	1,7%
SALUD	\$127	\$131	\$316	\$84	\$657	1,0%
GESTIÓN PÚBLICA		\$198	\$161		\$359	0,6%
HÁBITAT		\$115	\$200		\$315	0,5%
TOTALES	\$10.392	\$15.270	\$32.038	\$5.965	\$63.665	100,0%

Compromisos en millones de pesos



La Gráfica calcula el promedio de avance acumulado contratado de las metas por cada uno de los sectores, así mismo visualiza la cantidad de metas asociadas.

AVANCE POR LÍNEA DE INVERSIÓN FRENTE AL TOTAL DEL PRESUPUESTO

Anexos Línea de Inversión	POAI 2021	%_POAI 2021	Compromisos 2021	%_Compromisos 2021	POAI 2022	%_POAI 2022	Compromisos 2022	%_Compromisos 2022	POAI 2023	%_POAI 2023	Compromisos 2023	%_Compromisos 2023	POAI 2024	%_POAI 2024	Compromisos 2024	%_Compromisos 2024
1_ Inflexible 45%	\$4.413	41,2%	\$4.558	43,9%	\$6.041	43,82%	\$6.492	42,5%	\$7.938	45,00%	\$8.383	26,16%	\$8.283	41,95%	\$4.746	
Gestión pública local	\$1.017	9,5%	\$1.055	10,2%	\$1.885	13,67%	\$2.337	15,3%	\$4.046	22,94%	\$4.680	14,61%	\$4.096	20,74%	\$3.077	
Educación superior y primera infancia (10%)	\$974	9,1%	\$970	9,3%	\$1.113	8,07%	\$1.113	7,3%	\$1.183	6,71%	\$1.168	3,65%	\$1.300	6,58%	\$40	
Inspección, vigilancia y control	\$474	4,4%	\$468	4,5%	\$524	3,80%	\$524	3,4%	\$899	5,10%	\$899	2,81%	\$978	4,95%	\$412	
Ingreso Mínimo Garantizado	\$1.948	18,2%	\$2.065	19,9%	\$2.518	18,27%	\$2.518	16,5%	\$1.810	10,26%	\$1.635	5,10%	\$1.910	9,67%	\$1.216	
2_Presupuestos Participativos 50%	\$6.137	57,3%	\$5.704	54,9%	\$7.663	55,59%	\$8.643	56,6%	\$9.364	53,08%	\$23.333	72,83%	\$11.171	56,58%	\$1.130	
Inversiones ambientales sostenibles	\$433	4,0%	\$426	4,1%	\$542	3,93%	\$530	3,5%	\$350	1,98%	\$349	1,09%	\$2.408	12,20%	\$230	
Infraestructura	\$2.584	24,1%	\$2.077	20,0%	\$4.268	30,96%	\$4.943	32,4%	\$4.238	24,02%	\$7.918	24,71%	\$3.555	18,01%	\$461	
Desarrollo social y cultural	\$1.951	18,2%	\$1.986	19,1%	\$1.794	13,01%	\$2.111	13,8%	\$3.666	20,78%	\$13.956	43,56%	\$5.208	26,38%	\$439	
Desarrollo de la Economía Local	\$1.170	10,9%	\$1.216	11,7%	\$1.059	7,68%	\$1.059	6,9%	\$1.110	6,29%	\$1.110	3,46%	-	0,00%	-	
3_Flexible 5%	\$161	1,5%	\$130	1,3%	\$82	0,60%	\$135	0,9%	\$338	1,92%	\$322	1,01%	\$289	1,46%	\$89	
Condiciones de salud	\$158	1,5%	\$127	1,2%	\$78	0,56%	\$131	0,9%	\$332	1,88%	\$316	0,98%	\$280	1,42%	\$84	
Participación Ciudadana y construcción de confianza.	\$4	0,0%	\$4	0,0%	\$5	0,04%	\$5	0,0%	\$6	0,03%	\$7	0,0%	\$9	0,05%	\$5	

Compromisos en millones de pesos

Las líneas de inversión local determinan una orientación estratégica de las inversiones que se podrán realizar en el horizonte del Plan de Desarrollo Local. Esta tabla presenta el porcentaje de cada una de las líneas de inversión local respecto al POAI de la vigencia, así como los porcentajes de los compromisos presupuestales respecto al corte trimestral.